

# AVIS

## PÊCHE SCIENTIFIQUE DANS LE CANTONNEMENT DE BLAINVILLE S/MER

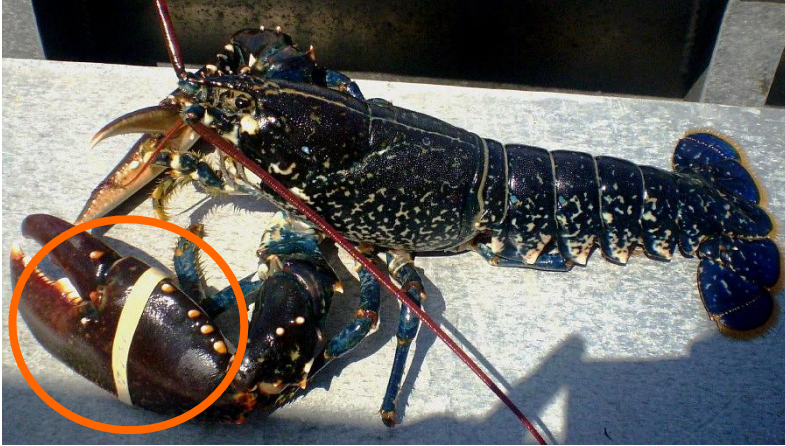


Figure 1 : Marquage des homards (*Homarus gammarus*) par un élastique sur l'une des pinces.



Figure 2 : Localisation du cantonnement de Blainville sur mer.

Le Comité Régional des Pêches Maritimes (CRPMN) de Normandie et le SMEL organisent une campagne de pêche scientifique pour évaluer la ressource de crustacés et en particulier de homards dans le cantonnement de Blainville sur mer. Cette opération s'effectue avec l'accord de la DIRM (Direction Interrégionale de la Mer).

### Une campagne est prévue en juin 2026.

- Les bouées porteront le symbole du CRPMN et du SMEL
- Les casiers porteront l'étiquette du Comité Régional de Pêches Normandie.
- Les homards capturés seront relâchés et marqués avec un élastique numéroté.

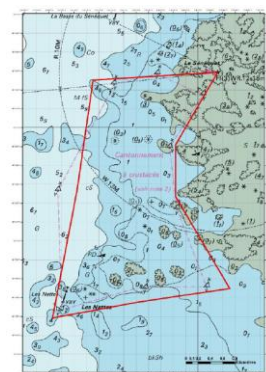


Figure 3 : Cantonnement

**En cas de capture d'un homard marqué hors cantonnement**, merci de relever le n° de marque, le positionnement GPS et la date de capture et de communiquer les données au 06.24.85.56.23 (CRPMN), au 02.33.76.57.73 / 06.73.64.14.03 (SMEL).

**Merci de respecter ce travail utile à tous.**