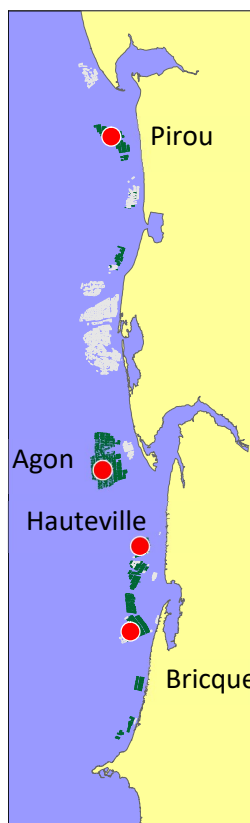




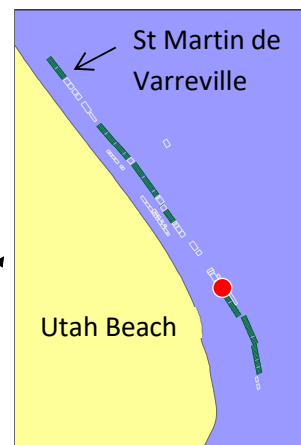
Echantillonnage SMEL - Analyses LABEO 50

Dates d'échantillonnages et d'analyses : entre semaines 35 à 2

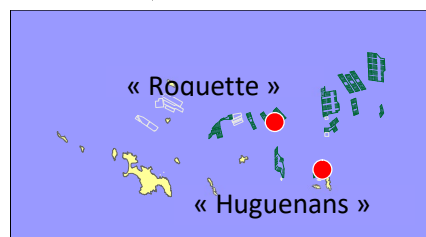
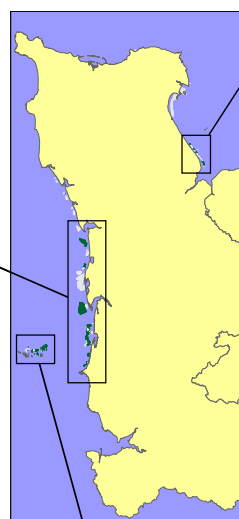
Localisation des stations REMOULNOR



Côte Ouest Cotentin



Côte Est Cotentin



Chausey

● **Stations expérimentales**

Sites de production mytilicole

La classification des risques par rapport au taux d'infestation est issue du rapport :

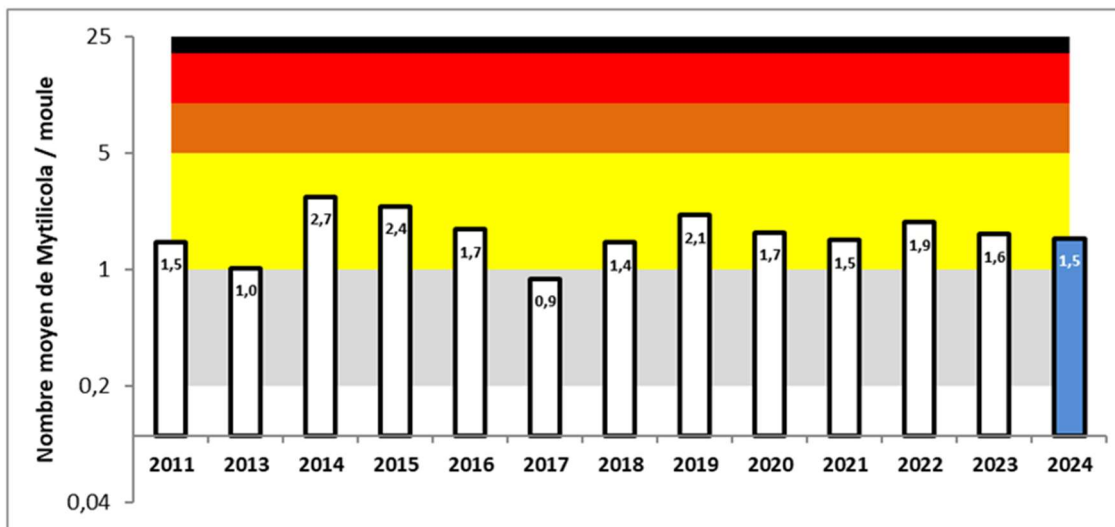
Basuyaux et al, (2011) : Etude et cartographie du *Mytilicola intestinalis* sur les côtes du département de la Manche, SMEL/CE – prod/2011-01



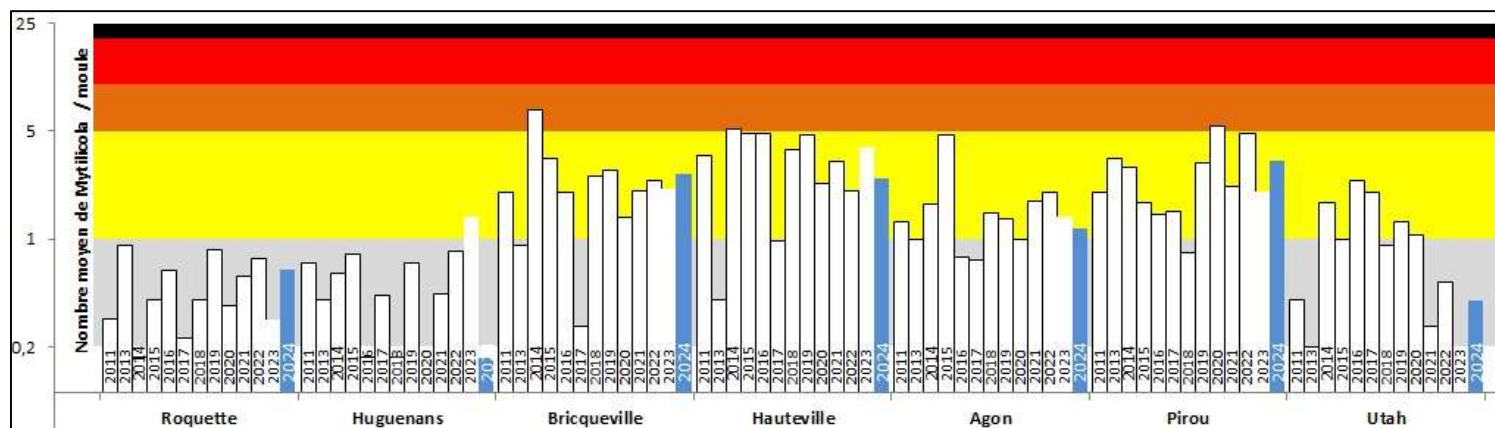


Résultats

Diffusion : 22/01/2025



Taux d'infestation moyen régional – Résultats 2024 (bleu)



Taux d'infestation par station – Résultats 2024 (bleu)

Interprétation des résultats :

Le taux d'infestation moyen régional 2024 est pour la deuxième année consécutive en baisse. Le niveau de risque régional reste malgré tout classé comme assez faible.

Les taux d'infestation mesurés à l'automne 2024, représentent des risques :

- « Nuls » pour la station des Huguenans
- « Faibles » pour les stations de Roquette ainsi que Utah,
- « Assez faibles » pour toutes les autres stations, les infestations les plus fortes étant observées à Pirou.