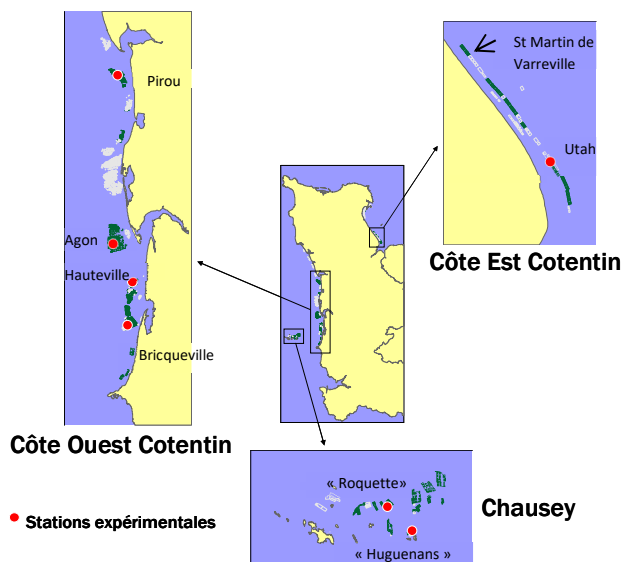


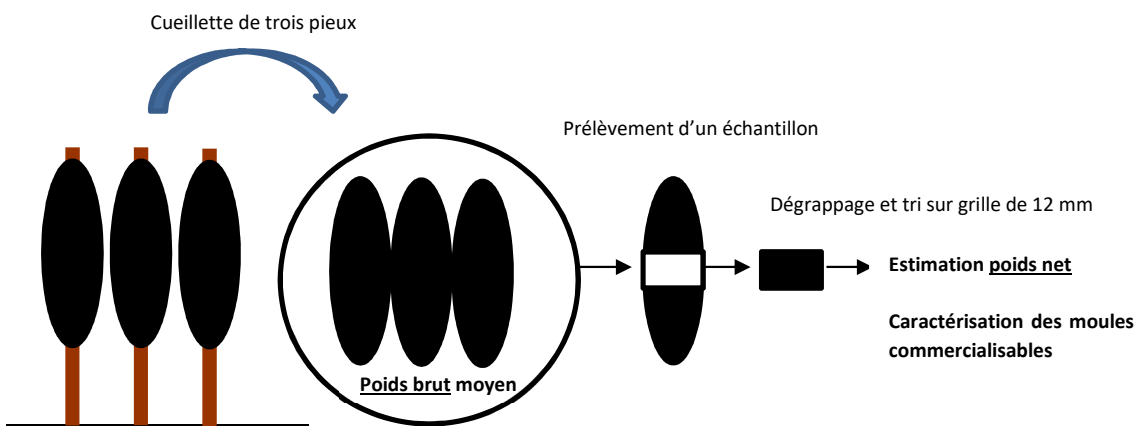
Localisation des stations REMOULNOR



Sites de production mytilicole

Matériel et méthode

Evaluation après 14 à 16 mois d'élevage de la production brute de moule (issue de la cueillette de trois pieux réalisée par les mytiliculteurs). Prélèvement d'un échantillon brut puis tri des moules sur grille de 12 mm après dégrappage. Evaluation du poids net produit (fraction commercialisable après tri). Caractérisation des moules commercialisables (longueur, poids, taux de remplissage).



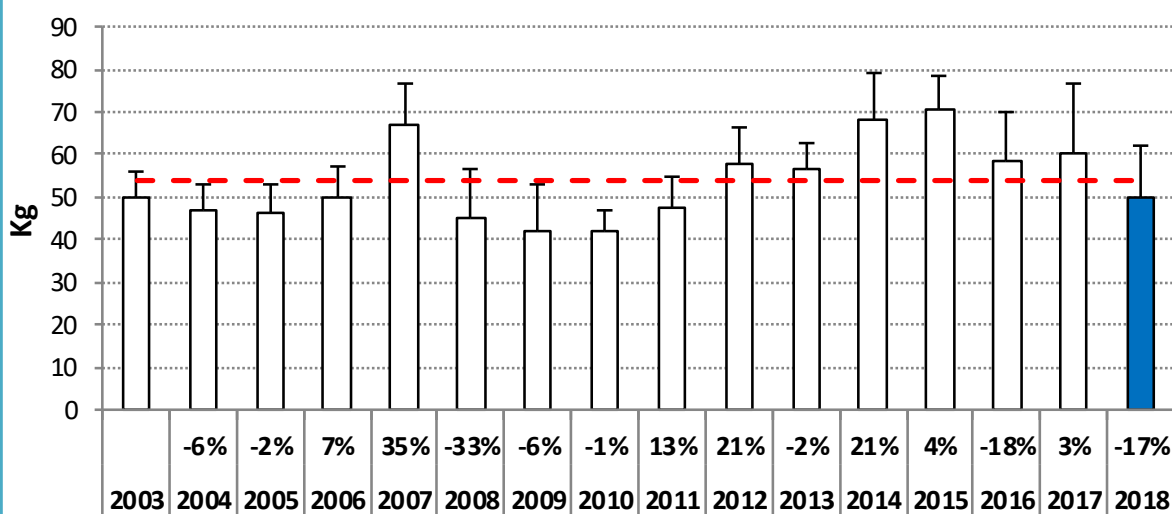
Moyenne régionale toutes stations confondues



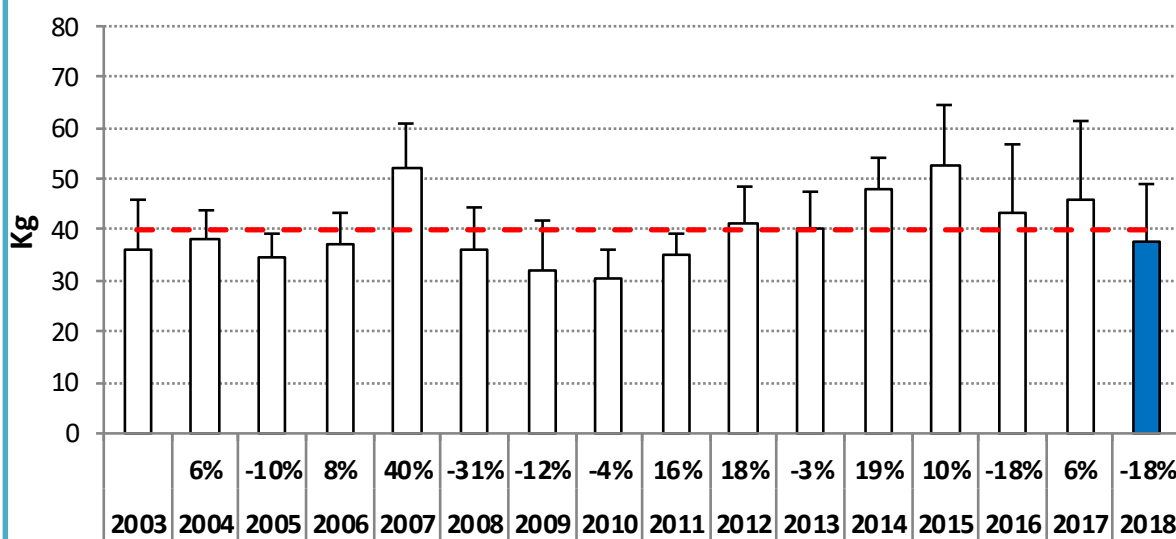
Moyenne interannuelle 2003-2017



Poids brut moyen / pieu



Poids net moyen / pieu



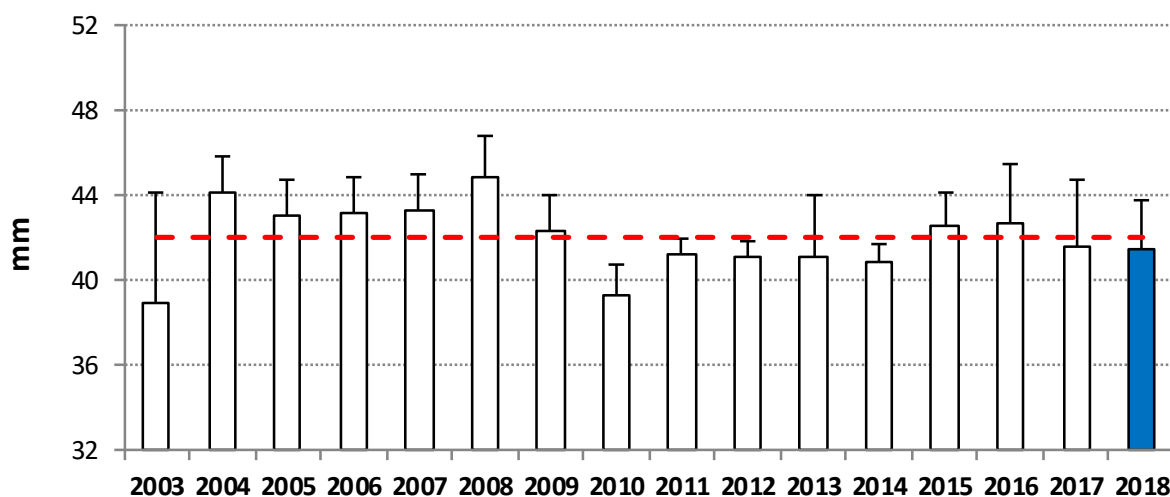
Moyenne régionale toutes stations confondues



Moyenne interannuelle 2003-2017



Longueurs moyennes des moules commercialisables



Taux de remplissage : Indice de Wayne et Mann

(Poids sec chair / poids sec coquille)

