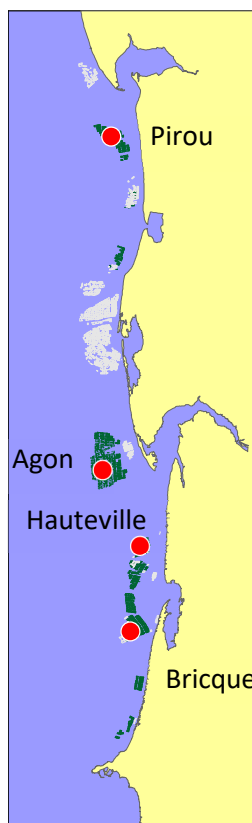




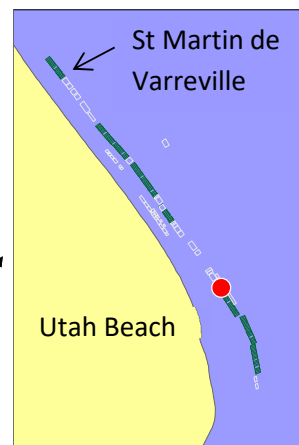
Echantillonnage SMEL - Analyses LABEO 50

**Dates d'échantillonnages et d'analyses** : entre semaines 38 à 40

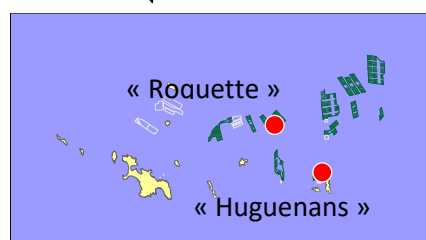
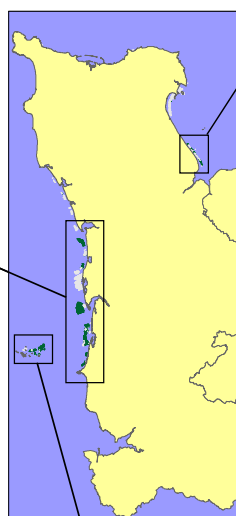
**Localisation des stations REMOULNOR**



**Côte Ouest Cotentin**



**Côte Est Cotentin**



**Chausey**

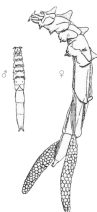
● **Stations expérimentales**

## **Sites de production mytilicole**

**La classification des risques par rapport au taux d'infestation** est issue du rapport :

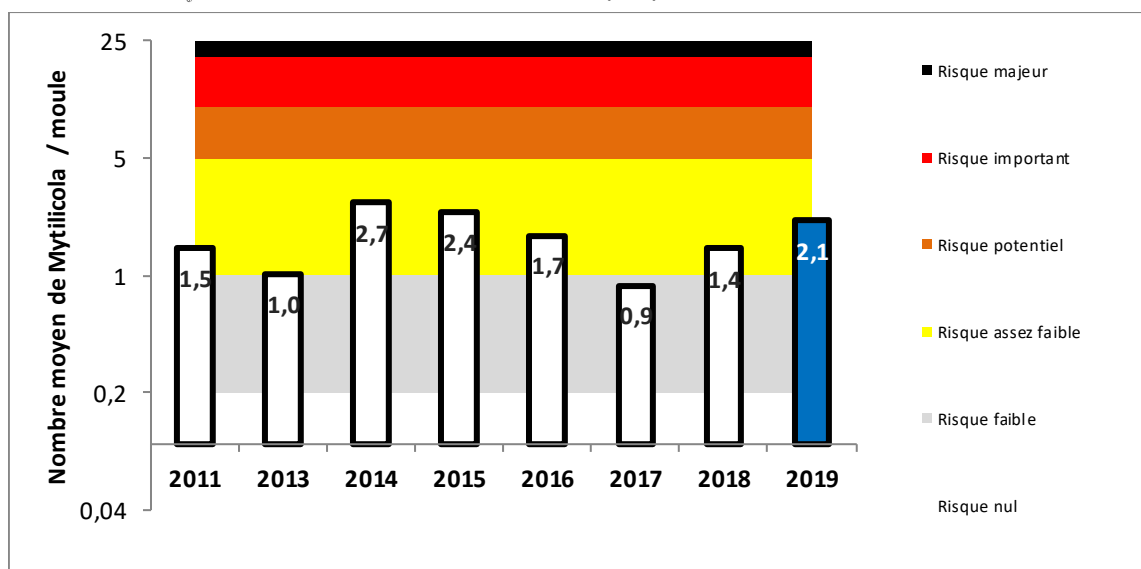
Basuyaux et al, (2011) : Etude et cartographie du *Mytilicola intestinalis* sur les côtes du département de la Manche, SMEL/CE – prod/2011-01



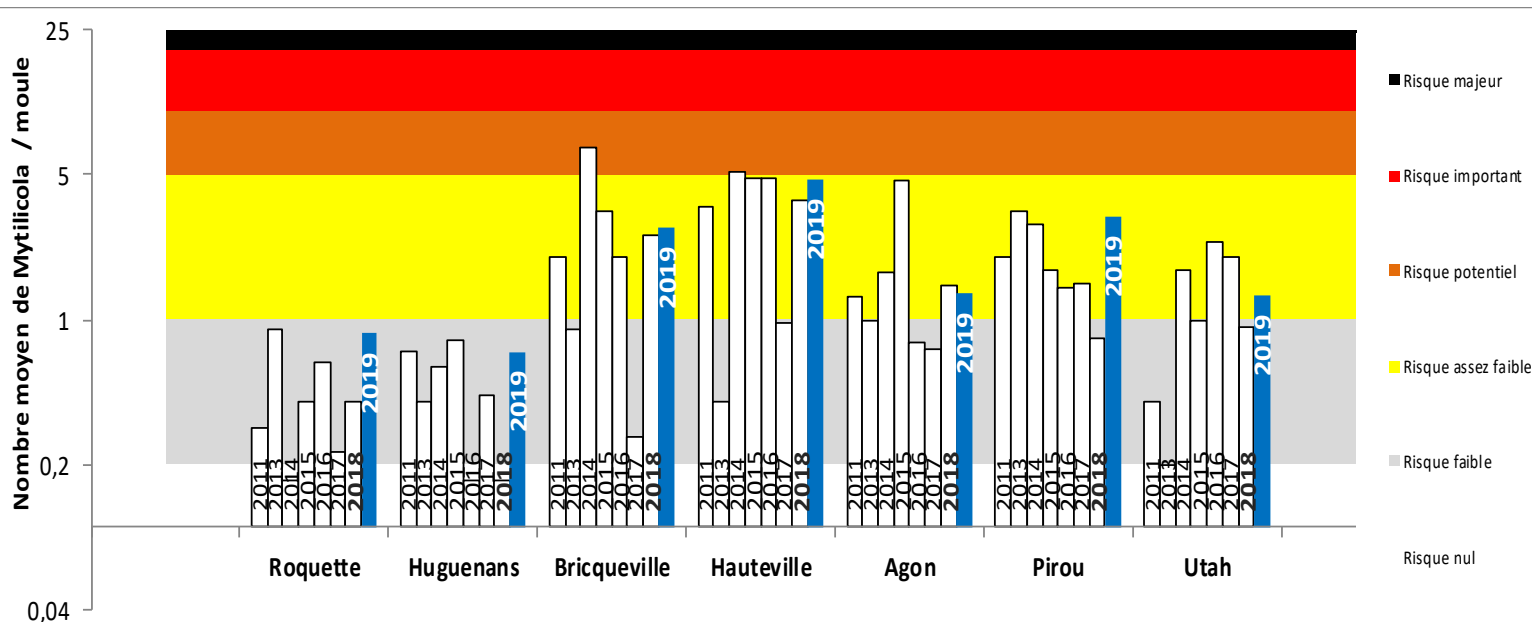


## Résultats

Diffusion : 09/10/2019



Taux d'infestation moyen régional – Résultats 2019 (bleu)



Taux d'infestation par station – Résultats 2019 (bleu)

### Interprétation des résultats :

Le taux d'infestation moyen régional 2019 est en hausse pour la 3<sup>ème</sup> année consécutive, avec une valeur se rapprochant de celles de 2015. Le niveau de risque régional reste malgré tout classé comme assez faible.

Les taux d'infestation mesurés à l'automne 2019, représentent des risques :

- « Faibles » pour les stations de Chausey (en hausse/2018),
- « Assez faibles » pour toutes les autres stations, les infestations les plus fortes étant observées à Hauteville avec des valeurs proches de la catégorie de risque supérieure.