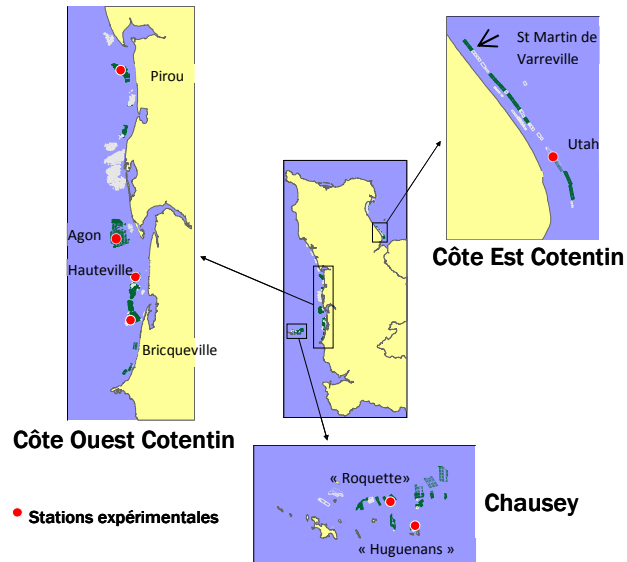


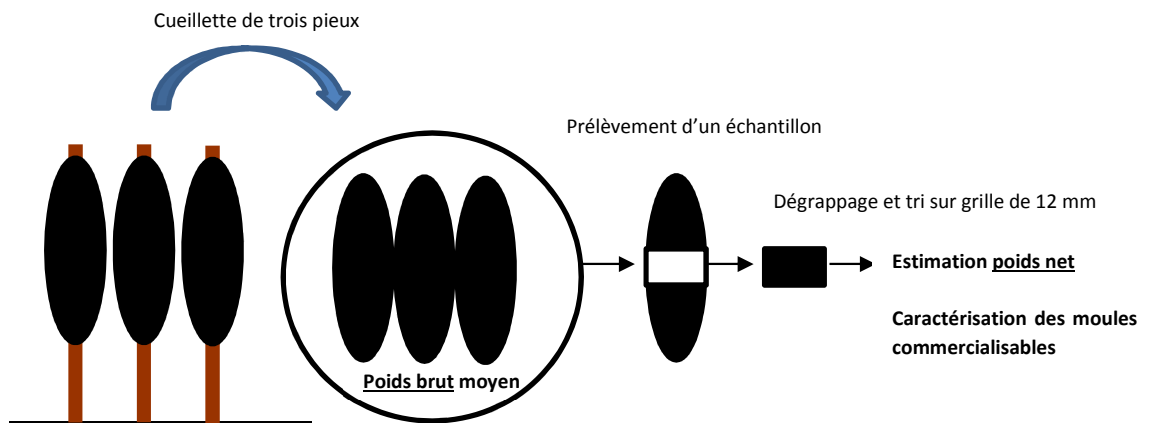
**Localisation des stations REMOULNOR**



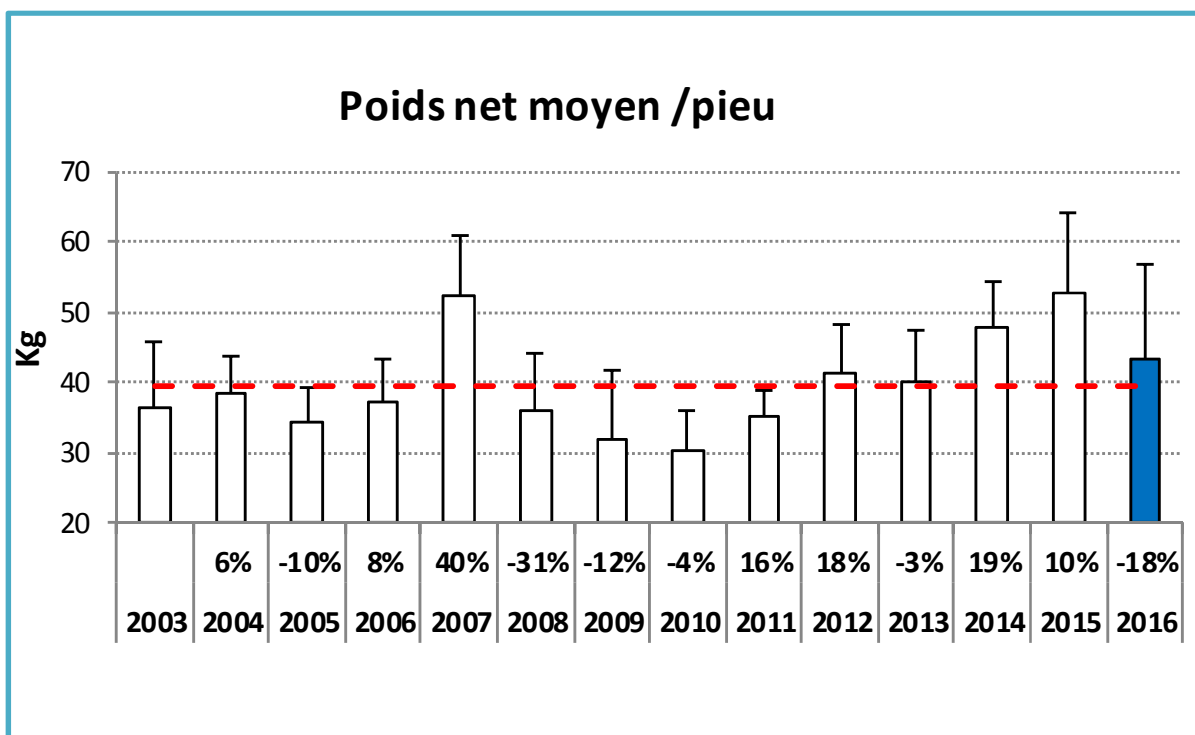
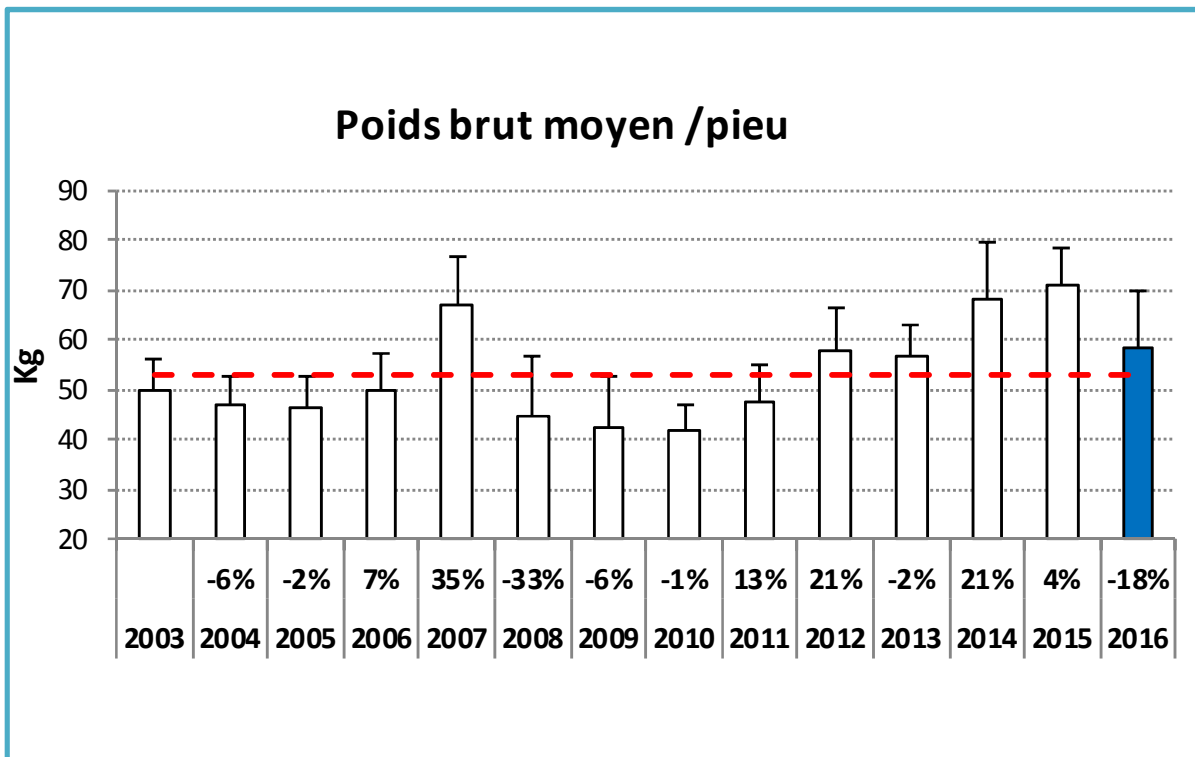
**Sites de production mytilicole**

**Matériel et méthode**

Evaluation après 14 à 16 mois d'élevage de la production brute de moule (issue de la cueillette de trois pieux réalisée par les mytiliculteurs). Prélèvement d'un échantillon brut puis tri des moules sur grille de 12 mm après dégrappage. Evaluation du poids net produit (fraction commercialisable après tri). Caractérisation des moules commercialisables (longueur, poids, taux de remplissage).

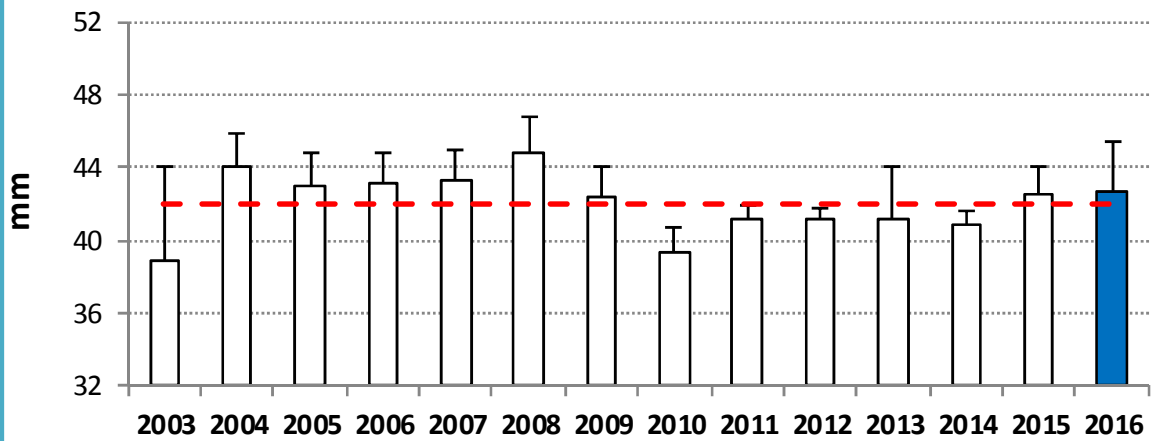


Moyenne régionale toutes stations confondues  Moyenne interannuelle 2003-2015 



Moyenne régionale toutes stations confondues  Moyenne interannuelle 2003-2015 

**Longueur moyenne moules commercialisables**



**Taux de remplissage : Indice de Waynes et Mann**  
(pds sec chair / poids sec coquille)

